

Manajemen Lingkungan dan Limbah Industri

Nur hidayat

<http://nurhidayat.lecture.ub.ac.id>

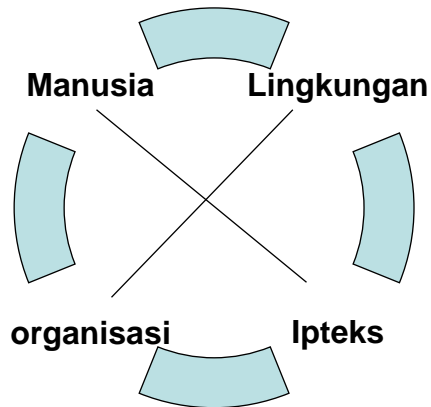
Pendahuluan

Pokok Bahasan

- Masyarakat dan lingkungan
- Dampak Industri pada lingkungan



Limbah dan Lingkungan



Kehidupan Masyarakat

- Masyarakat Berburu
- Masyarakat Pertanian
- Masyarakat Industri



Masyarakat Berburu

- Hidup berpindah tempat
- Peralatan primitif
- Menguasai lingkungan alam
- Populasi rendah
- Belum mengenal teknologi
- Kerusakan lingkungan karena penggunaan api



Masyarakat Pertanian

- Hidup menetap
- Berusaha menyerap teknologi Baru
- Menguasai jenis tanaman dan hewan sesuai lingkungan alam
- Tingkat populasi tinggi, butuh lahan luas, kerusakan lingkungan
- Mengenal koservasi sumber daya alam
- Kerusakan lingkungan karena penggunaan bahan kimia





Masyarakat Industri

- Hidup menetap
- Menggunakan teknologi baru, banyak menyerap energi
- Populasi sedang, daya tahan hidup rendah
→ penyakit dampak industri
- Mengeruk kekayaan alam
- Konservasi alam
- Kerusakan lingkungan karena pencemaran industri.

Kerusakan Lingkungan

- Faktor Internal
- Faktor Eksternal



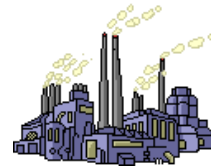
Faktor Internal

- Letusan gunung berapi
- Gempa bumi
- Kebakaran hutan karena proses alam, kemarau dsb
- Banjir besar.



Faktor Eksternal

- Pencemaran udara
- Pencemaran air
- Pencemaran tanah
- Penambangan



Dampak Industri pada Lingkungan

- Dampak Tak Langsung
- Dampak Langsung



Dampak Tak Langsung

- Urbanisasi
- Perilaku
- Kriminalitas
- Sosial budaya



Dampak Langsung

- Kerusakan lingkungan dari Limbah
- Penyusutan sumber daya alam → perubahan ekosistem.

